

BAUSCHÄDEN

Karl-Uwe Voß

Witterungswiderstand von Betonen

Teil 1..... 10

Kerrin Lessel

Großschaden mit Haftbrücken und Gipswandputz

Was können Haftbrücken wirklich – wer übernimmt die Haftung?
Welche Anforderungen müssen Innenputze erfüllen – nagelfest, blickfest
oder mehr? 17

BAUTECHNIK

Al-Hakam Hamdan

Automatisierte Bewertung von Bauwerksschäden

Schadensauswertung über digitale Wissensgraphen 21

GEBÄUDETECHNIK

Martin Schauer

Erdungsanlagen

DIN 18014:2023-06 unter die Lupe genommen 28

REGELWERKE

Klaus Arbeiter

Allgemein anerkannte Regeln der Technik und Regelwerke

Dürfen a.a.R.d.T. mit Regelwerken gleichgesetzt werden? Ja, natürlich –
sie müssen nur richtig bewertet werden 34

BAURECHT

Katharina Bleutge

Objektivität, Neutralität, Unparteilichkeit, Unabhängigkeit

– Herausforderungen für Sachverständige im Handwerk 48

Ingo Kern

Ziel und Grenzen von Kostenschätzungen in Gutachten..... 56

Alles hat seinen Preis

EXPERTENINTERVIEW

Expertenmeinung: Zur GEG-Novelle und Wärmeplanung ab 2024

Im Gespräch: Dipl.-Ing. Melita Tuschinski, Freie Architektin in Stuttgart, Herausgeberin
des Fachportals GEG-info.de und des neuen GEG-Experten-Newsletters 60

NACHLESE

Freiburger Baurechtstage 2023 – Tagungsbericht und Nachlese..... 62

RECHTSPRECHUNGSREPORT

Eva-Martina Meyer-Postelt

Bauvertragsrecht | Architektenrecht | Sachverständigenrecht..... 65

RUBRIKEN

Nachrichten – Aktuelles..... 5

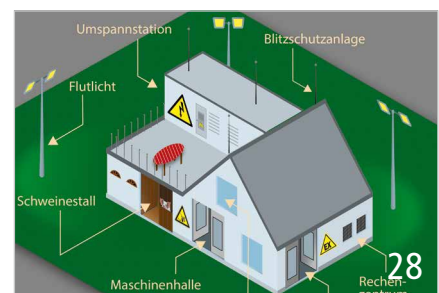
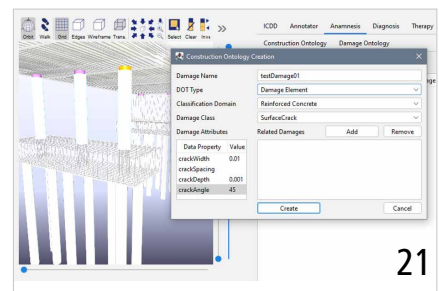
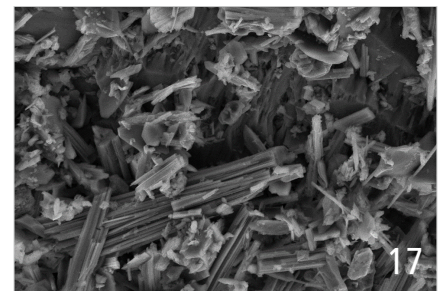
Produkte und Verfahren 39

Normen @ktuell 44

Bauforschung aktuell 46

Buchrezensionen und Buchvorstellungen 78

Impressum | Veranstaltungstermine 81



Beilagenhinweis – wir bitten unsere Leser um
freundliche Beachtung:

- IRB: Aktuelle Baufachliteratur

Titelbild: Kerrin Lessel: Großschaden mit Haftbrücken und Gipswandputz, S. 17 ff.